

Отчёт

о результатах анкетирования «Удовлетворённость профессорско-преподавательского состава, реализующего программу магистратуры 51.04.03 Социально-культурная деятельность, направленность (профиль): «Управление проектами в сфере культуры», различными аспектами деятельности ОГБОУ ВО «Смоленский государственный институт искусств»

Удовлетворенность преподавателей условиями труда выступает одним из важнейших критериев, определяющих эффективность работы вуза во всех сферах его деятельности. Оценка руководством вуза различных факторов, обуславливающих удовлетворенность персонала, позволяет своевременно вносить необходимые коррективы при принятии управленческих решений.

Для установления уровня удовлетворенности профессорско-преподавательского состава, реализующего программу магистратуры 51.04.03 Социально-культурная деятельность, направленность (профиль): «Управление проектами в сфере культуры», различными аспектами деятельности института, с 23 по 27 сентября 2024 года было проведено анкетирование.

Цель проведения анкетирования: определение степени удовлетворенности профессорско-преподавательского состава различными аспектами деятельности ОГБОУ ВО «Смоленский государственный институт искусств».

Задачи:

- получить информацию о состоянии условий труда в институте;
- выявить значимые критерии условий труда для ППС института и факторы, снижающие эффективность работы;
- определить перспективные направления развития профессиональной деятельности преподавателей СГИИ.

Объект исследования: качество различных аспектов деятельности института.

Субъекты исследования: профессорско-преподавательский состав СГИИ.

Метод заполнения анкеты – индивидуальная, анонимная форма ответов ППС на вопросы анкеты.

Анкета включала в себя вопросы закрытого, открытого и полужакрытого типа. В некоторых пунктах отчёта проценты могут не составлять в сумме 100%-ый результат в связи с тем, что респондентам предоставлялась возможность выбрать несколько вариантов ответов, если таковые имеются.

Результаты анкетирования

Анкетированием профессорско-преподавательского состава было охвачено 8 человек (80% от общего числа ППС, реализующего программу магистратуры 51.04.03 Социально-культурная деятельность, направленность (профиль): «Управление проектами в сфере культуры»).

Возраст респондентов: от 40 до 60 лет – 87,5%, старше 60 лет – 12,5%.
Стаж работы в институте: до 5 лет – 37,5%, 5-10 лет – 12,5%, 11-20 лет – 0,0%, 21-30 лет – 37,5%, 31 год и выше – 12,5%.

Вопрос 1. «Чем Вас привлекает работа в институте?»

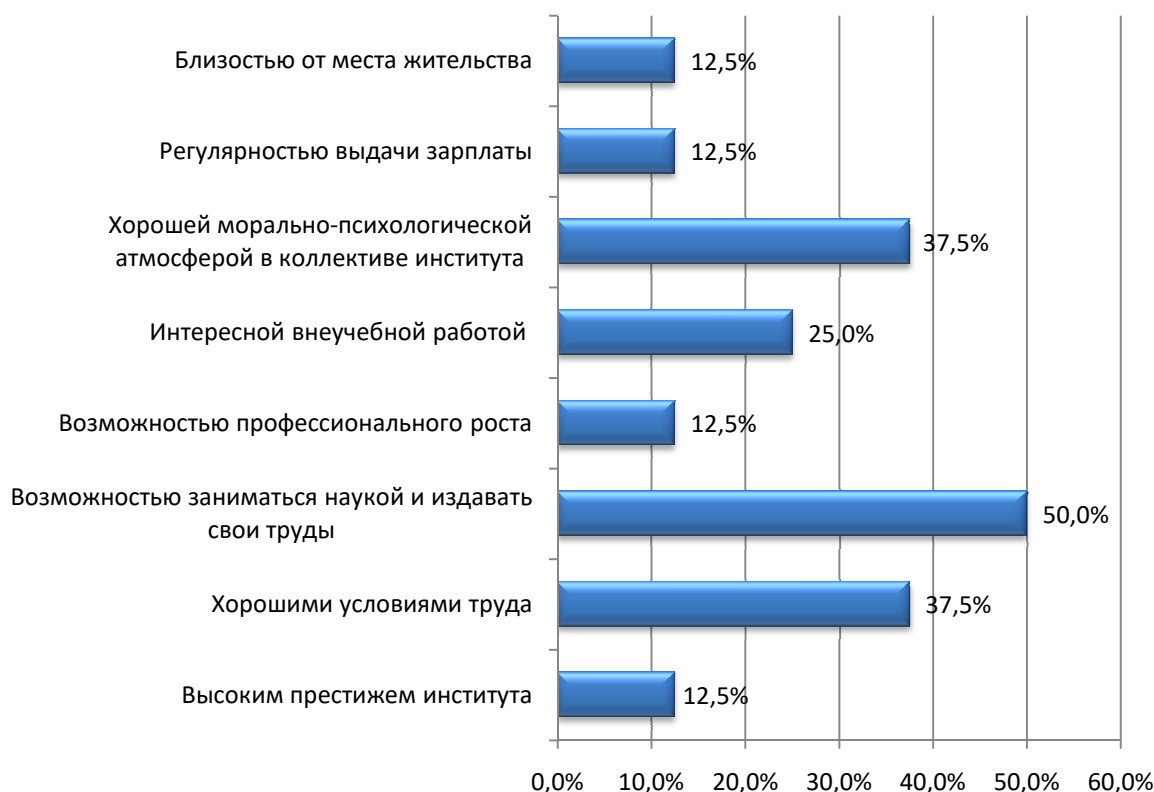


Рисунок 1 – Мотивы ППС для работы в институте

Анализ распределения ответов показывает, что наиболее вескими мотивами, побуждающими преподавателей работать в СГИИ, являются: возможность заниматься наукой и издавать свои труды (50,0%), хорошая морально-психологическая атмосфера в коллективе института (37,5%) и

хорошие условия труда (37,5%).

Вопрос 2. Вы бы рекомендовали детям Ваших друзей, друзьям, знакомым поступать учиться по программе магистратуры в Смоленский государственный институт искусств?

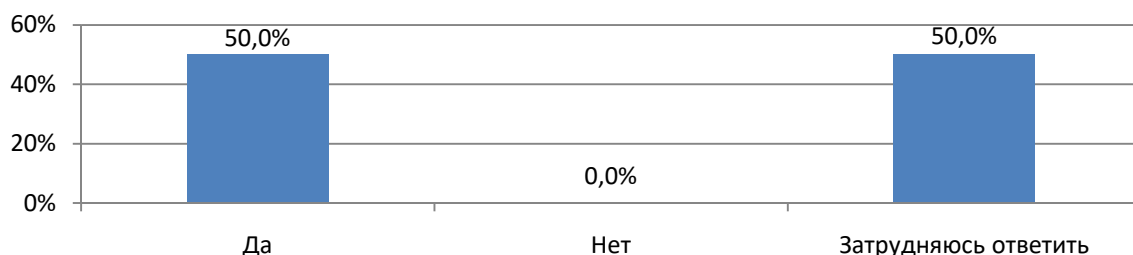


Рисунок 2 – готовность ППС рекомендовать СГИИ детям своих друзей, друзьям и знакомым для поступления

Вопрос 3. Готовы ли Вы предложить вакантное место сотрудника (преподавателя) института Вашим друзьям, знакомым, родным?

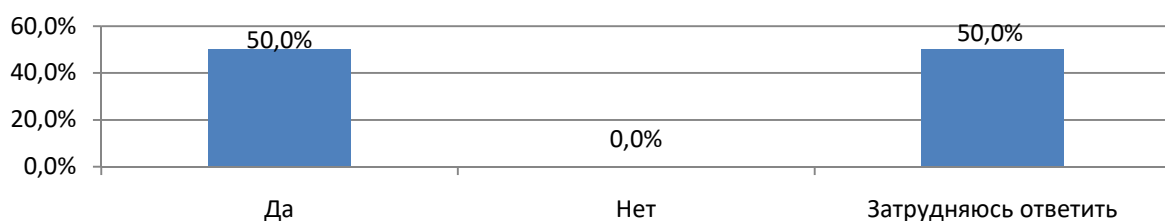


Рисунок 3 – готовность ППС предложить вакантное место сотрудника (преподавателя) института своим друзьям, знакомым, родным

Вопрос 4. Как Вы оцениваете свою аудиторную нагрузку?

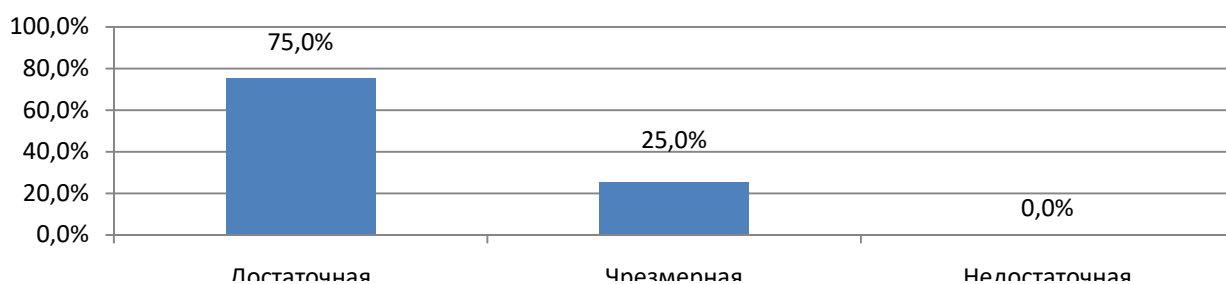


Рисунок 4 – Удовлетворённость аудиторной нагрузкой

Вопрос 5. Пожалуйста, укажите, в какой мере Вас удовлетворяют следующие стороны Вашей работы: роль института и профессии; система оплаты труда и трудовой договор; условия для повышения квалификации; комфортность условий предоставления услуг в институте; состояние учебных аудиторий; организация учебного процесса; работа библиотеки;

дополнительные факторы, влияющие на условия труда; взаимодействие с руководством института; психологический климат и взаимоотношения; открытость, полнота и доступность необходимой информации. Каждый из 11 критериев включал несколько показателей, которые оценивались по 5-балльной шкале. Ответы ППС отражены в нижеследующих диаграммах (Рисунки 5-15).

Оцените, насколько Вы удовлетворены ролью института и своей профессией



Рисунок 5 – Удовлетворённость ролью института и своей профессией

Оцените, насколько Вы удовлетворены системой оплаты труда и трудовым договором

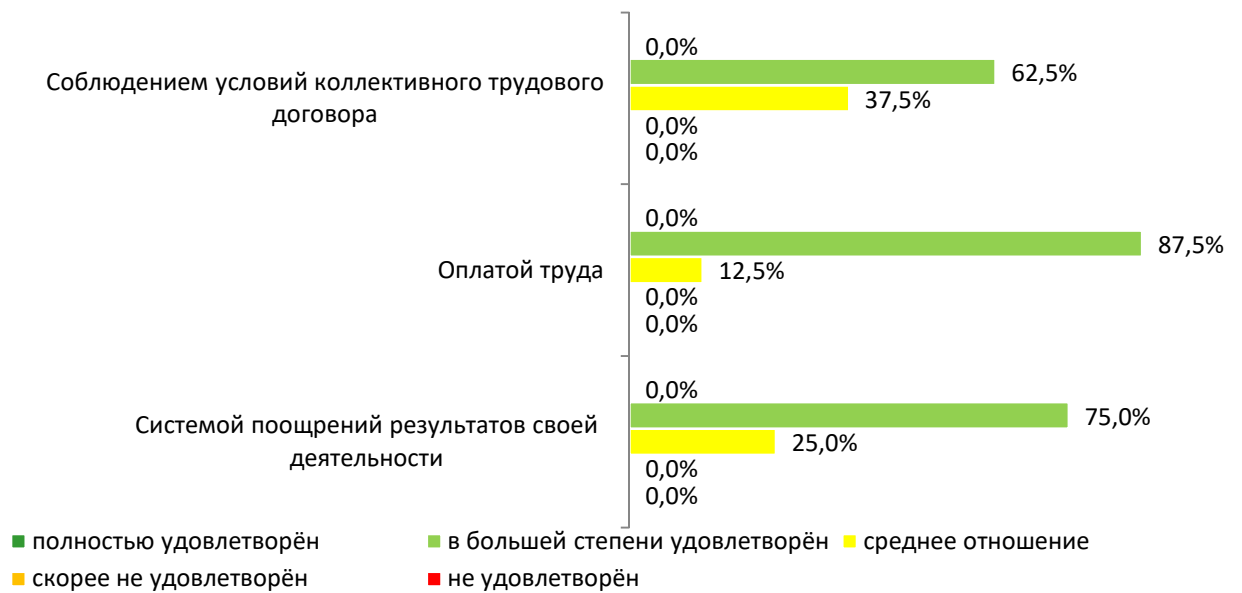


Рисунок 6 – Удовлетворённость системой оплаты труда и трудовым договором

Оцените, насколько Вы удовлетворены условиями для повышения квалификации

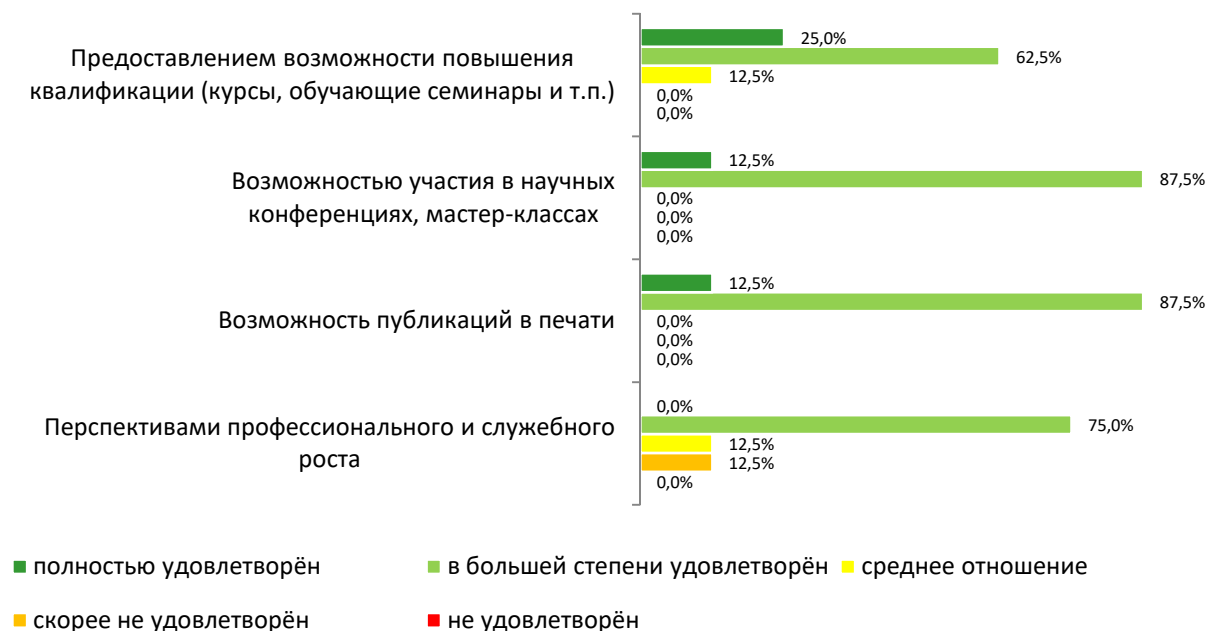


Рисунок 7 – Удовлетворённость условиями для повышения квалификации

Оцените, насколько Вы удовлетворены комфортностью условий предоставления услуг в институте



Рисунок 8 – Удовлетворённость комфортностью условий предоставления услуг в институте

Оцените, насколько Вы удовлетворены состоянием учебных аудиторий

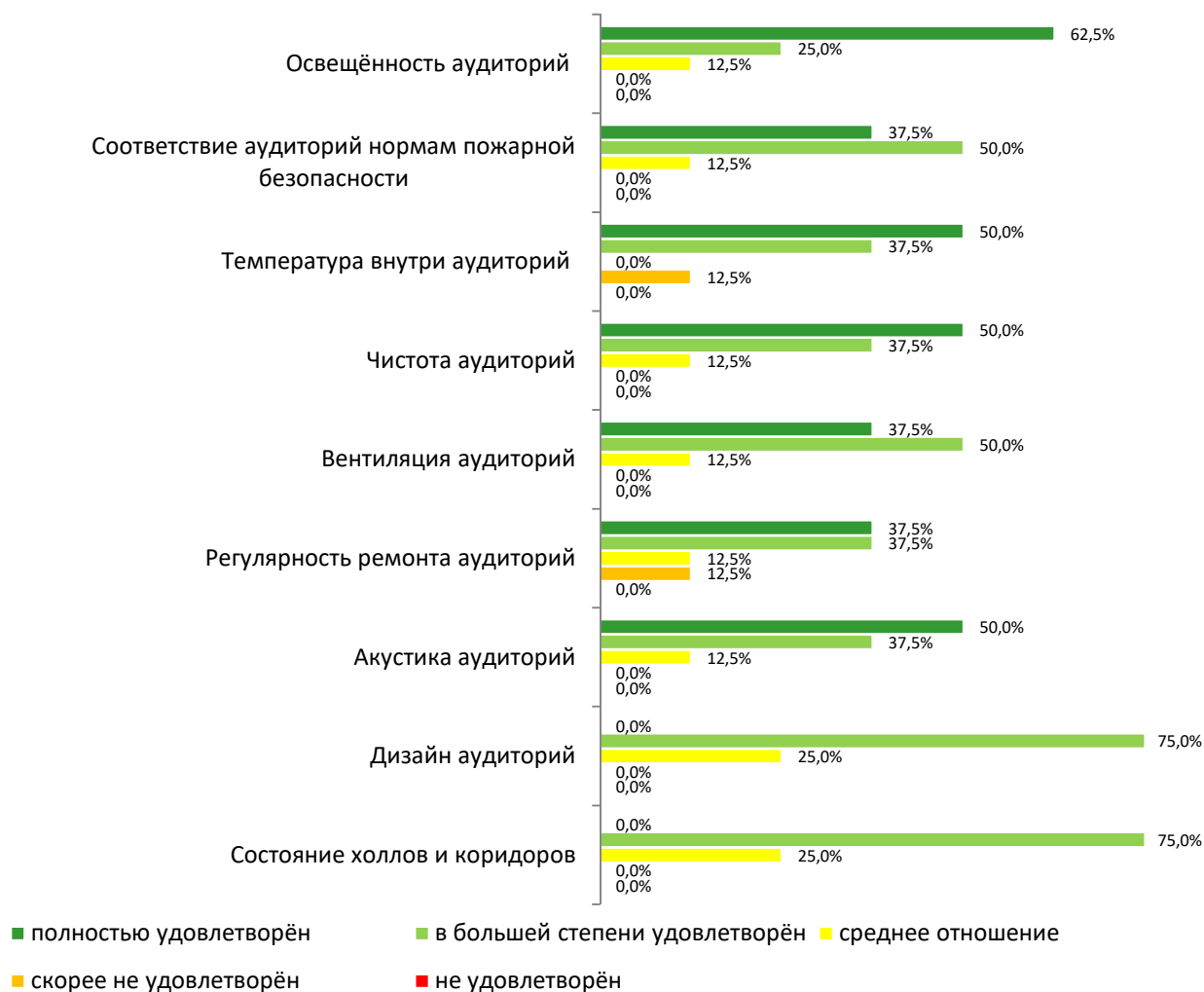


Рисунок 9 – Удовлетворённость состоянием учебных аудиторий

Оцените, насколько Вы удовлетворены организацией учебного процесса



Рисунок 10 – Удовлетворённость организацией учебного процесса

Оцените, насколько Вы удовлетворены работой библиотеки



Рисунок 11 – Удовлетворённость работой библиотеки

Оцените, насколько Вы удовлетворены дополнительными факторами, влияющими на условия труда

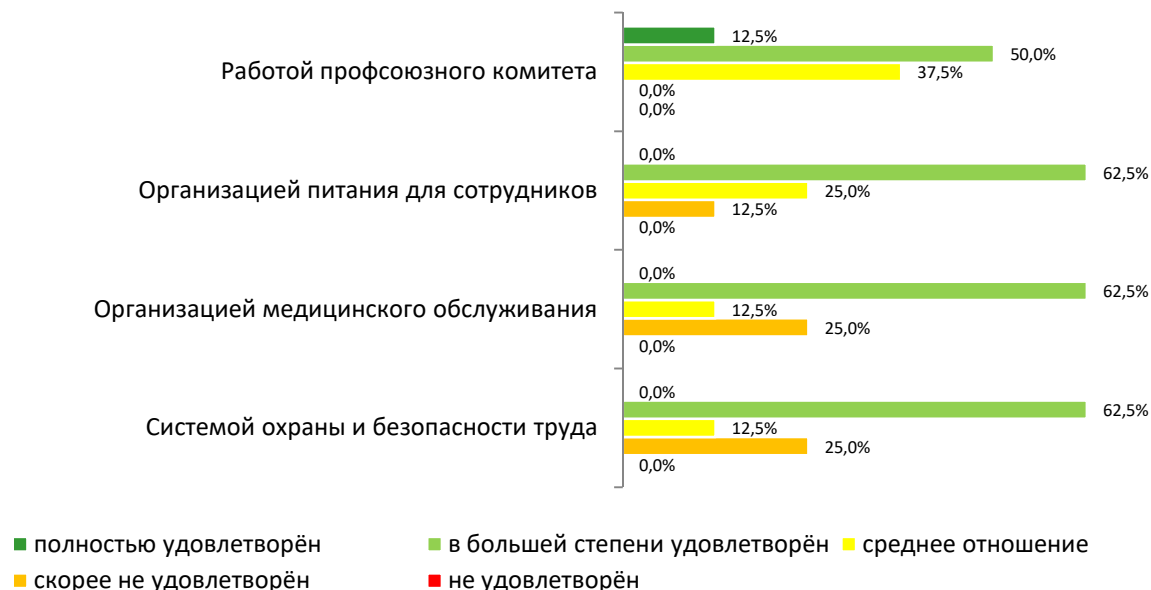


Рисунок 12 – Удовлетворённость дополнительными факторами, влияющими на условия труда

Оцените, насколько Вы удовлетворены взаимодействием с руководством института



Рисунок 13 – Удовлетворённость взаимодействием с руководством института

Удовлетворённость психологическим климатом. Взаимоотношениями:



Рисунок 14 – Удовлетворённость психологическим климатом, взаимоотношениями

Оцените, насколько Вы удовлетворены открытостью, полнотой и доступностью необходимой информации



Рисунок 15 – Удовлетворённость открытостью, полнотой и доступностью необходимой информации

Обобщённые данные по каждому из критериев, приведенные в нижеследующей таблице (Таблица 1) показывают, что преобладающее число ППС «удовлетворены в большей степени» разными аспектами своей работы.

Сравнительный анализ степени удовлетворённости ППС по каждому из критериев показал, что высшую степень удовлетворённости, выраженную в наибольшем числе ответов «полностью удовлетворяют», ППС показал по критериям «удовлетворённость психологическим климатом и взаимоотношениями» (43,75%) и «удовлетворённость работой библиотеки» (40,28%). Наименьшее число ответов «полностью удовлетворяют» получено по критерию «удовлетворённость дополнительными факторами, влияющими на условия труда» (3,12%).

Таблица 1

Критерии удовлетворённости	Степень удовлетворённости				
	Полностью удовлетворяют	В большей степени удовлетворяют	Среднее отношение	Скорее не удовлетворяют	Совершенно не удовлетворяют
1. Ролью института и своей профессией (4 показателя)	18,75%	56,25%	25,00%	0,00%	0,00%
2. Системой оплаты труда и трудовым договором (3 показателя)	0,00%	75,00%	25,00%	0,00%	0,00%
3. Условиями для повышения квалификации (4 показателя)	12,50%	78,13%	6,25%	3,12%	0,00%
4. Комфортностью условий предоставления услуг в институте (7 показателей)	19,64%	55,36%	16,07%	7,14%	1,79%
5. Состоянием учебных аудиторий (9 показателей)	36,11%	47,22%	13,89%	2,78%	0,00%
6. Организацией учебного процесса (6 показателей)	39,58%	47,92%	10,42%	2,08%	0,00%
7. Работой библиотеки (9 показателей)	40,28%	45,84%	6,94%	6,94%	0,00%
8. Дополнительными факторами, влияющими на условия труда (4 показателя)	3,12%	59,38%	21,88%	15,62%	0,00%
9. Взаимодействием с руководством института (4 показателя)	25,00%	56,25%	12,50%	6,25%	0,00%
10. Психологическим климатом, взаимоотношениями (8 показателей)	43,75%	48,44%	7,81%	0,00%	0,00%
11. Открытостью, полнотой и доступностью необходимой информации (7 показателей)	17,86%	58,93%	23,21%	0,00%	0,00%
Средний %	23,33%	57,16%	15,36%	3,99%	0,16%

Вывод по Вопросу 5: результаты оценки степени удовлетворённости различными сторонами работы преподавателей показали, что преобладающее большинство преподавателей (80,49%) дали ответы «полностью удовлетворяют» и «в большей степени удовлетворяют».

Вопрос 6. Как бы Вы оценили информационную наполненность сайта института?



Рисунок 16 – Удовлетворённость информационной наполненностью сайта института

Вопрос 7. Создана ли в Вашей образовательном учреждении электронная информационно-образовательная среда? Утвердительно ответили на вопрос 100% ППС.

Вопрос 8. На Ваш взгляд, компьютерная и информационная инфраструктура содействует учебной и научной работе студентов и преподавателей?

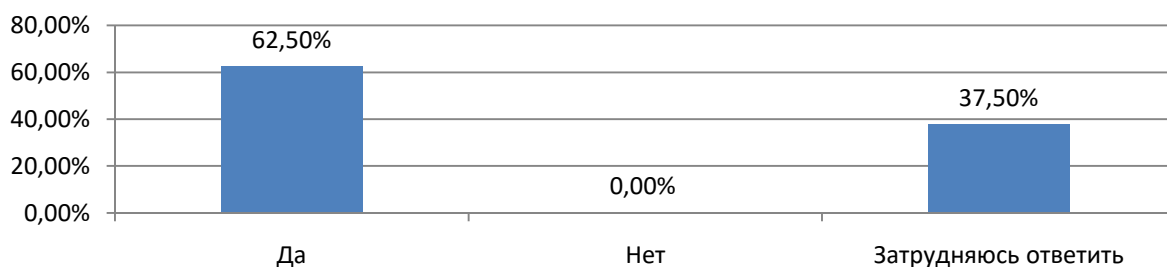


Рисунок 17 – Структура ответа на Вопрос № 8

Вопрос 9. На Ваш взгляд, информационное обеспечение программы (учебники и учебные пособия, методические материалы, научная и справочная литература, базы данных и др.) достаточно для достижения студентами предполагаемых результатов обучения?

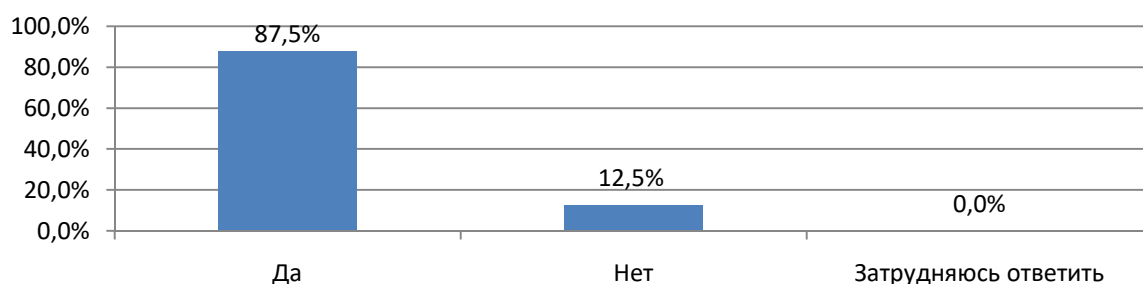


Рисунок 18 – Структура ответа на Вопрос № 9

Вопрос 10. Из каких источников Вы чаще всего получаете информацию о внутренних новостях и событиях в вузе?

Источники, из которых преподаватели узнают о внутренних новостях и событиях в вузе по степени значимости для анкетированных распределились следующим образом (Рисунок 19):



Рисунок 19 – Источники получения информации о внутренних новостях и событиях в СГИИ

Вопрос 11. Что, на Ваш взгляд, должно сделать руководство СГИИ, чтобы повысить удовлетворенность своих сотрудников условиями работы? Преподаватели предложили: «повысить зарплату» (2 ответа); «обеспечить аудитории кондиционерами, обустроить репетиционные аудитории» (1 ответ); «прислушиваться к мнению сотрудников» (1 ответ).

Вопрос 12. Что Вы способны изменить в СГИИ собственными

усилиями? Получены следующие ответы: «выстроить эффективную систему образовательного, научного и внеучебного процесса» (1 ответ); «улучшить психологический климат в студенческом коллективе» (1 ответ).

Вопрос 13. Ваши пожелания и предложения в отношении развития института: было высказано предложение - усилить взаимодействие с другими институтами.

ВЫВОДЫ

Исходя из результатов анкетирования можно сделать вывод, что преобладающее большинство респондентов из числа профессорско-преподавательского состава ОГБОУ ВО «Смоленский государственный институт искусств», реализующих программу магистратуры 51.04.03 Социально-культурная деятельность, направленность (профиль): «Управление проектами в сфере культуры», полностью и в большей степени удовлетворены работой в институте. Тем не менее, по ряду аспектов необходимо проведение корректирующих мероприятий для улучшения качества деятельности института.

Рекомендуется провести соответствующую работу по критериям, не в полной мере удовлетворяющим ППС.